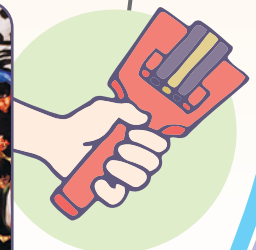


YOSAKOIソーランチーム「平岸天神」



6月に開かれYOSAKOIソーラン祭りでは最高賞の大賞を受賞。受賞は2017年以來7年ぶり11度目で歴代最多



リンゴ並木



明治から昭和にかけて、地域でリンゴの栽培が盛んだったことにちなんで札幌市が1974年に整備

平岸高台公園



人気テレビ番組「水曜どうでしょう」のロケ地としてたびたび番組に登場。ファンの中で「聖地」とされている

地下鉄シェルター



南北線南平岸—真駒内間は高架式で、積雪に備えシェルターで覆われている



天神山



相馬神社や天神山緑地がある。同緑地には道内最古の藤棚とされる「天神藤」がある

